

Agenda Pública e Imagen Positiva de Personajes Nacionales 2007 - 2010



Serie de 10 Encuestas Telefónicas Nacionales 2007 - 2010

Diciembre 2010

Parámetro investigación

Metodología

Tipo de levantamiento: Encuesta Telefónica Nacional

Encuesta	Fecha de levantamiento
1ª Encuesta Telefónica Nacional	Del 10 al 14 de octubre 2007
2ª Encuesta Telefónica Nacional	Del 12 al 15 de febrero 2008
3ª Encuesta Telefónica Nacional	Del 20 al 24 de septiembre de 2008
4ª Encuesta Telefónica Nacional	Del 12 al 14 de febrero 2009
5ª Encuesta Telefónica Nacional	Del 22 al 24 de julio 2009
6ª Encuesta Telefónica Nacional 7ª Encuesta Telefónica Nacional	Del 22 al 24 de octubre 2009 Del 2 al 4 de febrero del 2010
8 Encuesta Telefónica Nacional 9ª Encuesta Telefónica Nacional 10a Encuesta Telefónica Nacional	Del 2 al 4 de junio del 2010 Del 2 al 4 de septiembre del 2010 Del 8 al 11 de diciembre del 2010.

Tamaño de muestra: 400 casos en cada levantamiento.

Técnica de muestreo: Selección sistemática de líneas telefónicas residenciales, con probabilidad al tamaño de cada estado.

Diseño y exploración de datos: Parámetro Investigación.

Intervalo de confianza y error máximo: El diseño de la muestra garantiza que al menos 95 de cada 100 veces, el error no sobrepasa el 4.8.% a nivel nacional

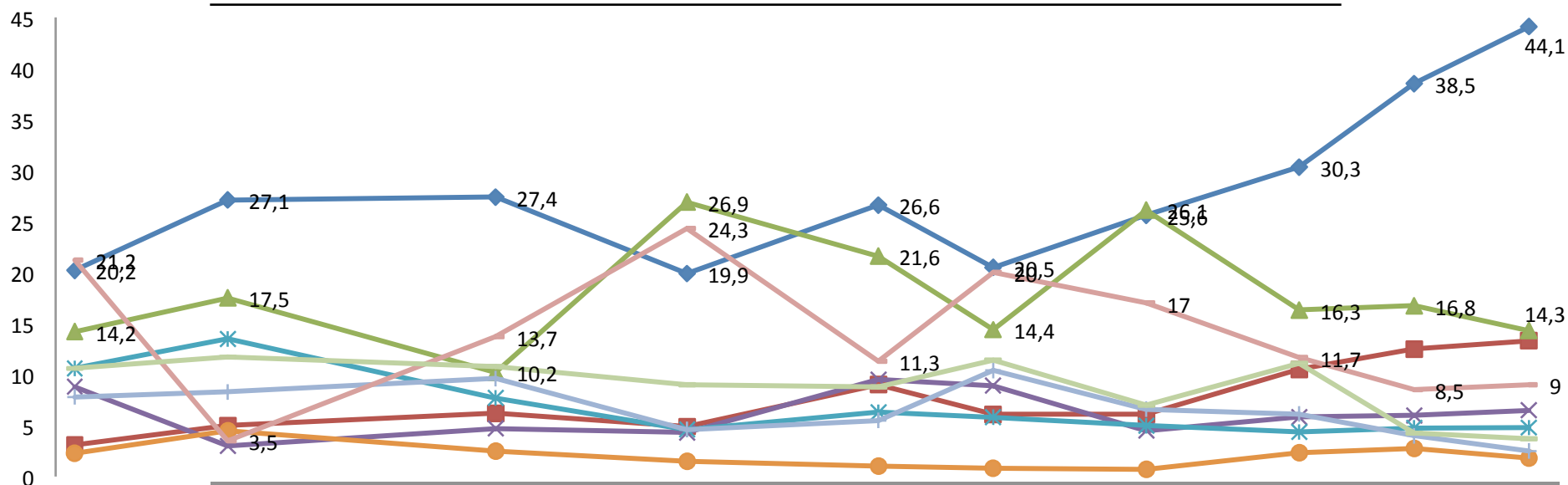
Presentación

- 2010 año del bicentenario de la independencia también puede calificarse como el año de la inseguridad. El tema registra un incremento progresivo como principal problema del país en 2010 desplazando a un segundo lugar a la economía y el empleo. La inseguridad fue percibida como el principal problema público por el 25.6% en febrero, 30.3% en junio, 38.5% en septiembre, y 44.1% en diciembre de 2010.
- A pesar de una caída respecto a la medición anterior, Enrique Peña y Felipe Calderón continúan siendo los personajes con el mayor número de percepciones positivas asociadas. La lista la encabeza el Gobernador del Estado de México con 73.2 puntos, seguido por el Presidente Calderón con 65.7. En un segundo grupo aparece Beatriz Paredes con 57.3 puntos, Marcelo Ebrard con 54.3, y la coordinadora de los diputados federales del PAN Josefina Vázquez Mota con 46.5. Finalmente en un tercer grupo aparecen los senadores Manlio Fabio Beltrones del PRI y Santiago Creel del PAN con 38.9 puntos, seguidos por Andrés Manuel López Obrador con 29.2, y finalmente la ex dirigente magisterial Elba Esther Gordillo con 21.1 puntos.



Parámetro investigación

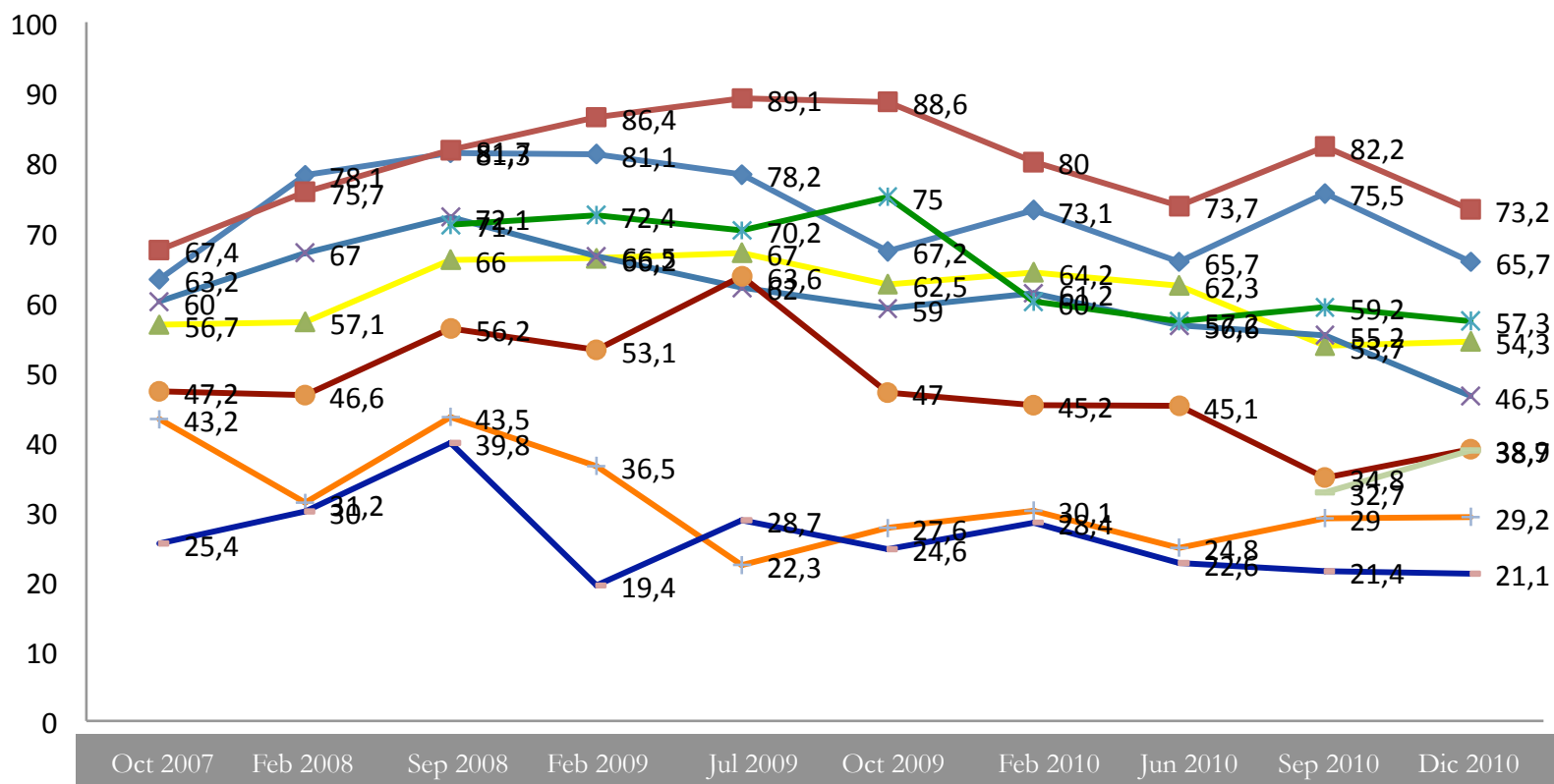
En su opinión ¿Cuál es la principal problemática que enfrenta actualmente el país?



	Oct 2007	Feb 2008	Sept 2008	Feb 2009	Jul 2009	Oct 2009	Feb 2010	Jun 2010	Sept 2010	Dic 2010
◆ Inseguridad	20,2	27,1	27,4	19,9	26,6	20,5	25,6	30,3	38,5	44,1
■ Narcotráfico	3,1	5	6,2	4,9	9	6,1	6,1	10,5	12,5	13,3
▲ Desempleo	14,2	17,5	10,2	26,9	21,6	14,4	26,1	16,3	16,8	14,3
✕ Pobreza	8,8	3	4,7	4,3	9,5	8,9	4,5	5,8	6,0	6,5
✱ Corrupción	10,6	13,5	7,7	4,6	6,3	5,8	5	4,4	4,8	4,8
● Educación	2,3	4,5	2,5	1,5	1	0,8	0,7	2,3	2,8	1,8
+ Mal gobierno	7,8	8,3	9,6	4,6	5,5	10,4	6,6	6,1	4,0	2,5
— Economía	21,2	3,5	13,7	24,3	11,3	20	17	11,7	8,5	9
■ Todo en general	10,6	11,7	10,8	9	8,8	11,4	7	11,1	4,3	3,7

Parámetro investigación

Imagen pública positiva asociada a actores políticos nacionales 2007-2010



◆ Felipe Calderón Hinojosa

✕ Josefina Vázquez Mota

✚ Andrés Manuel López Obrador

■ Enrique Peña Nieto

✱ Beatriz Paredes Rangel

■ Elba Esther Gordillo

▲ Marcelo Ebrard Casaubón

● Manlio Fabio Beltrones

■ Santiago Creel Miranda